

TRASVERSALITÀ

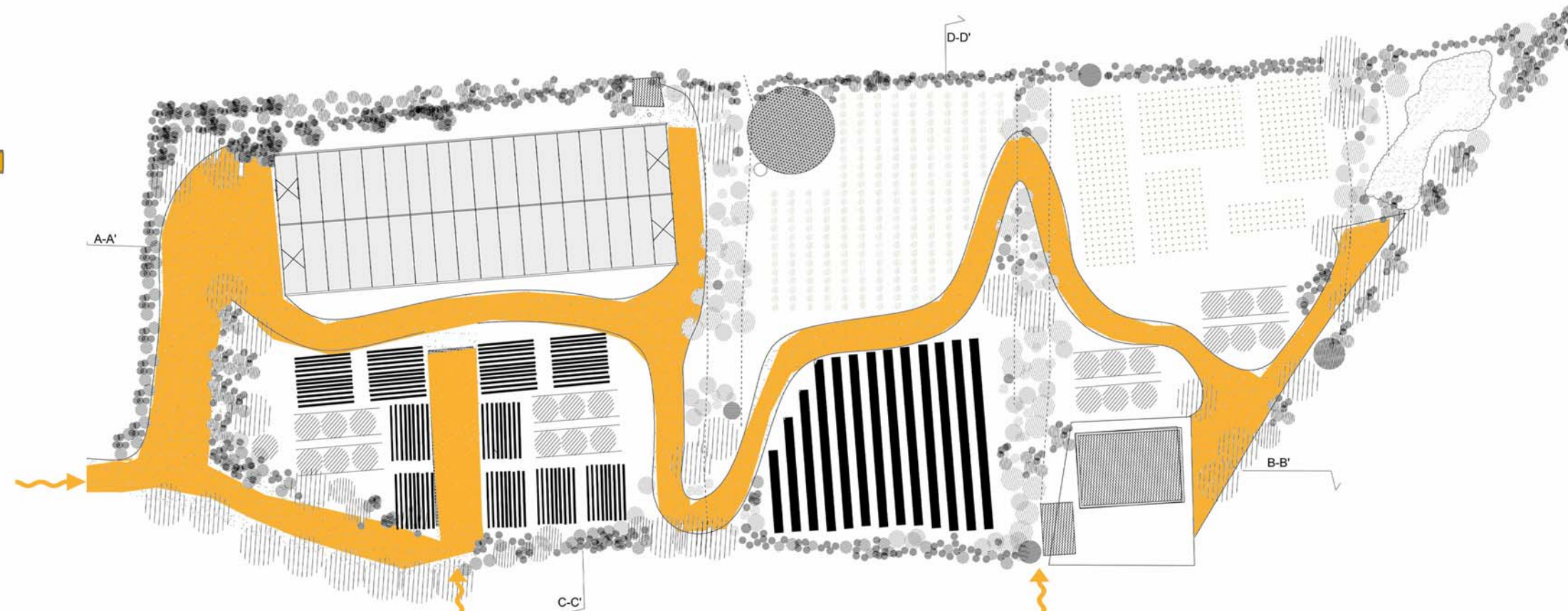
VALORIZZARE LE IDENTITÀ LOCALI LEGATE AL CARATTERE AGRICOLO

SOSTENIBILITÀ

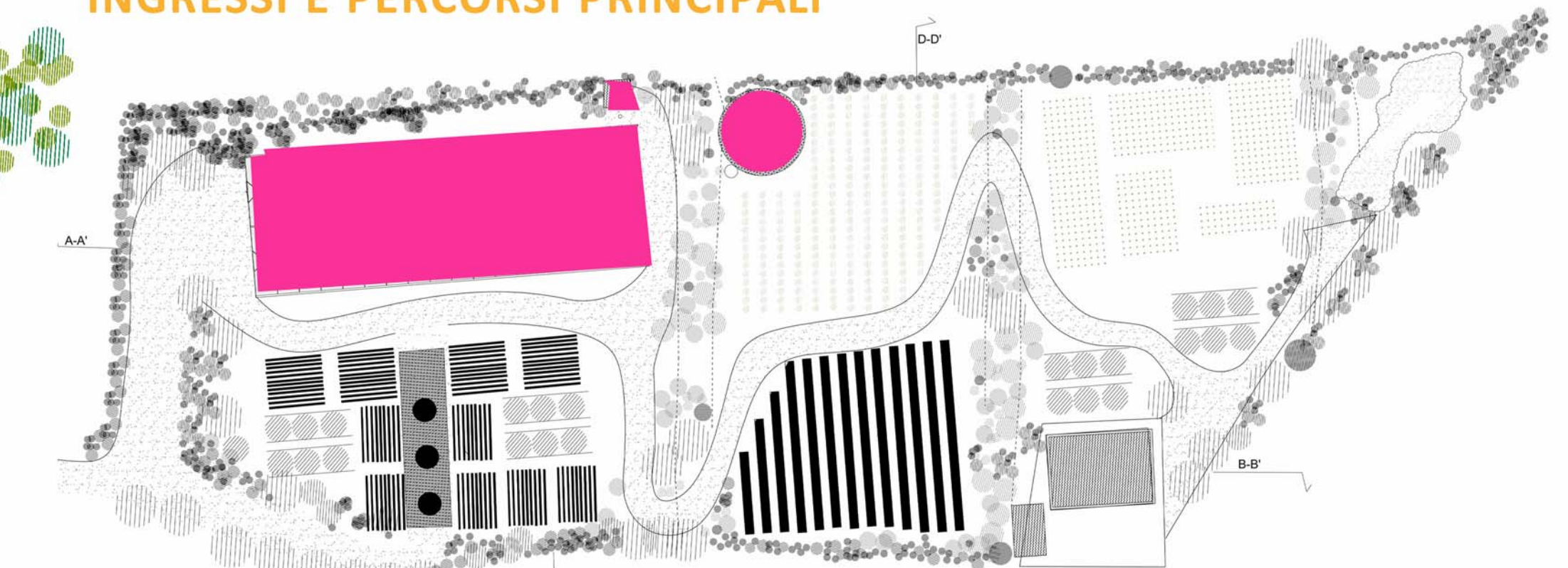
PROMUOVERE LA SOSTENIBILITÀ AMBIENTALE, FILO CONDUTTORE DEL PROGETTO: INCREMENTO DELLA FLORA LOCALE; INCREMENTO DELLA BIODIVERSITÀ ANCHE ATTRAVERSO LA DIVERSIFICAZIONE DELLE PRODUZIONI AGRICOLE TRADIZIONALI; - INTEGRAZIONE TRA LE FUNZIONI AMBIENTALI E QUELLE SOCIALI.

FLESSIBILITÀ

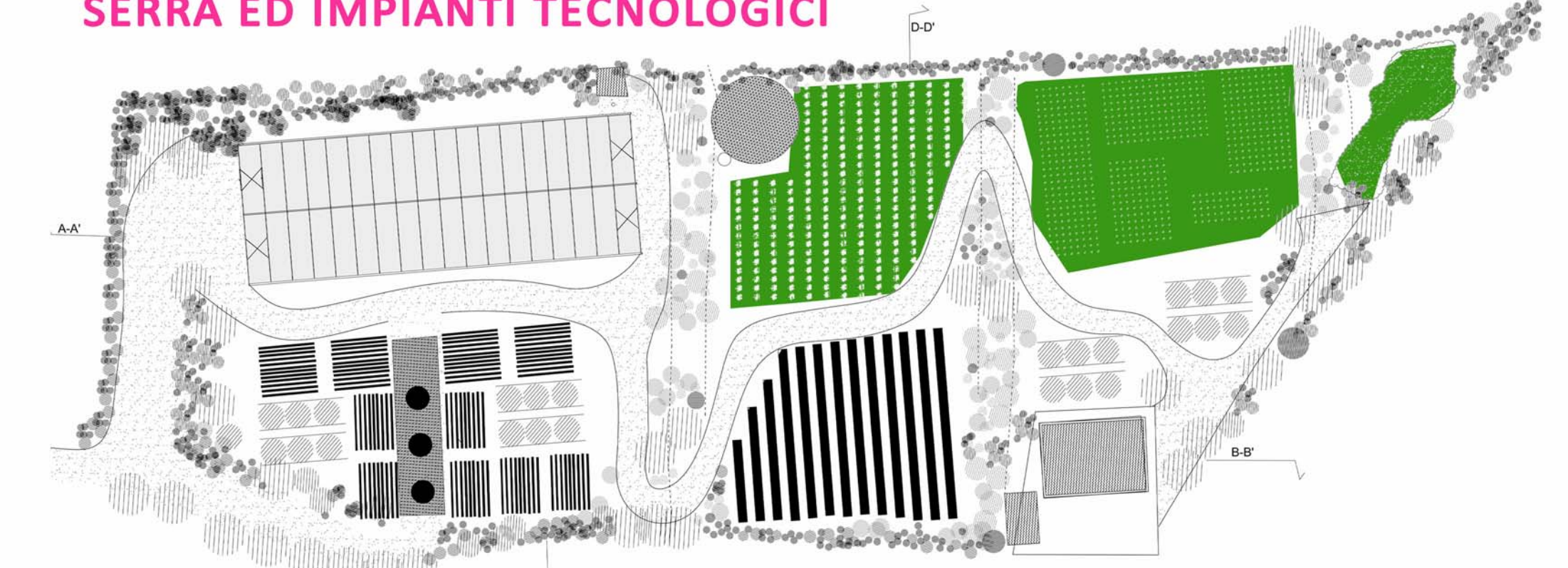
SOSTENERE I PRINCIPI DEL “COMMUNITY GARDEN ” CHE ISPIRANO LA CREAZIONE DI ORTI, FRUTTETI E LUOGHI DELLA SOCIALITÀ



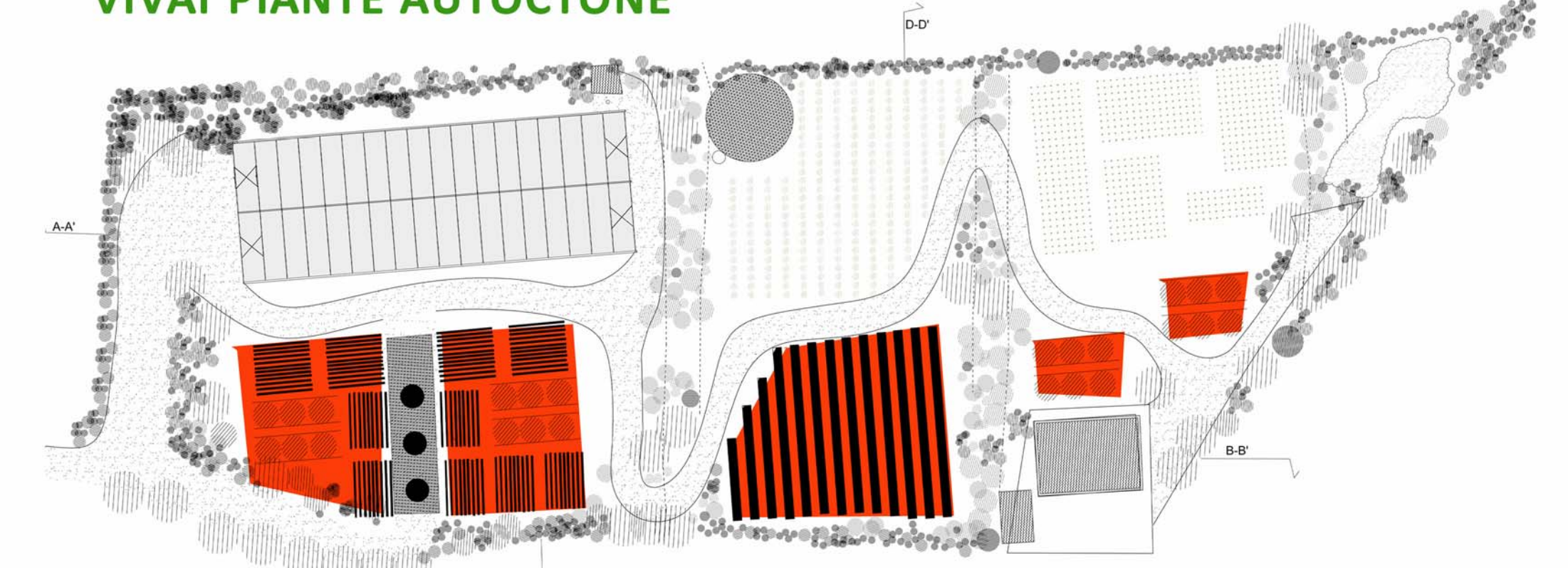
INGRESSI E PERCORSI PRINCIPALI



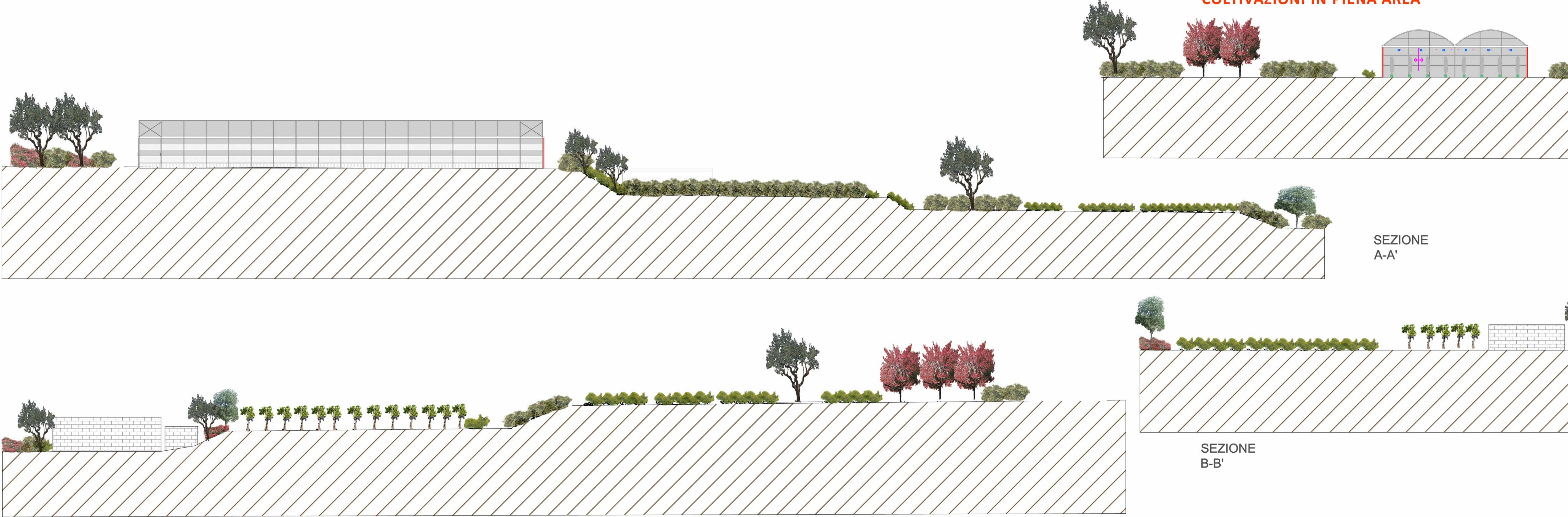
SERRA ED IMPIANTI TECNOLOGICI



VIVAI PIANTE AUTOCTONE



COLTIVAZIONI IN PIENA AREA



SEZIONE C-C'

SEZIONE A-A'

SEZIONE B-B'

SEZIONE D-D'



LIFE11 NAT/ IT/000232

Leopoldia

Ripristino degli habitat dunali nel paesaggio serricolo del golfo di Gela per la salvaguardia di *Leopoldia gussonei*

PROGETTO ESECUTIVO LOTTO AGRICOLO ECOSOSTENIBILE CON SERRA

Elaborato	AZIONI DI RIFERIMENTO
TAV. 3 STRATEGIA E ZONIZZAZIONE	A.4 - C.6
Scala	Data
	Marzo 2014

I TECNICI
Dott. Arch. Laura Carullo
Dott. Ing. Rosalia Mazzarella
Dott. Agr. Lara Riguccio

RESPONSABILE SCIENTIFICO
Progetto LIFE11 NAT/ IT/000232
Prof. Arch. Giovanna Tomaselli

REFERENTI SCIENTIFICI
Azione A.4 - C.6
Prof. Ing. Alessandro D'Emilio
Dott. Agr. Sabina Falla
Dott. Ing. Giuseppe Manetto

